

落ち着きと風格ある佇まい
この家と歳月を重ねていきたい



欧米の洋館が持つ芳醇な薫り高き格調の住まい

煉瓦の館 はこんな家です

- ①道行く人が振り返る家
- ②ステイタスをさりげなく語る家
- ③100年経っても価値ある家
- ④安全・快適な健康家族の家
- ⑤地震に強い家
- ⑥定期点検と長期保証できる家

■道行く人が振り返る家

大地の恵みと色彩で演出する「カトラン煉瓦の館」は、落ち着きと風格ある佇まいを見せ、住む人のステイタスと人柄を偲ばせます。煉瓦は人類が生み出した最も古く、最も愛され続ける建築素材であり、優れた耐久性・耐火性、そしてメンテナンスフリーという住宅素材として理想の特徴をもつアイテムなのです。

■ステイタスをさりげなく語る家

外観に合わせて、内装にもこだわりました。床材には落ち着きあるチーク調のフローリングを使用。階段や建具には重厚感と木の温もりを感じるムク材を採用。リビングやホールには、腰壁パネル張りの高級インテリアとしています。上部には廻り縁を三重に施工し、格調高い仕上げとしています。



リビングイメージ:木目調

寝室イメージ

■ 100年経っても価値ある家

人類が生み出した、最も古く、最も愛され続ける素材である「煉瓦」。

カトラン「煉瓦の館」は外壁に本物の煉瓦を惜しげもなく使用しています。煉瓦の持つ、本物の素材感と高級感は、流行に左右されず、年月が経つ程に風合いを増していきます。

住まいは、洋服のように、流行にあわせて簡単に買い替えられる物ではありません。何十年もともに生活し、様々な思い出を共有していく人生のパートナーです。

歳月が流れ、貴方が人生を振り返る時、この煉瓦の館が、様々な思い出を語ってくれることでしょう。



■ 安全・快適な健康家族の家

24時間換気設備をしています

平成15年7月の建築基準法改正（シックハウス対策）により24時間の機械換気設備の設置が義務付けられ、ノンダクト方式の24時間換気を採用しています。

※ダクト式の場合、天井高を下げることになってしまうことや、ダクトのメンテナンス（点検・清掃・補修）を考えると、ダクトレスの自然吸気（調節機能付）で機械排気の方がメリットが大きいと考えています。

シックハウス対策には万全を期しています

全ての仕上げ材及び下地材にホルムアルデヒド放散量が最も少なく、使用量に制限されない最高等級のF☆☆☆☆（Fフォースター）建材を使用。

※押入れや小屋裏など居室以外にも最高等級の建材を採用。また、自然素材にこだわられる方用に、ムク板や珪藻土クロスを使った「ウッディ仕様」なども準備しております。



ホルムアルデヒド 放散量による 建材ランク	内装仕上使用可能面積 (換気回数 0.5 回/h の場合)	天井裏等 (建材による措置の場合)
F☆☆☆☆	面積制限なし	面積制限なし
F☆☆☆	床面積の2倍以内	面積制限なし
F☆☆	床面積の 0.3 倍以内	使用できない
F☆	使用できない	使用できない

空気さわやかシステムで快適空間を創り出します

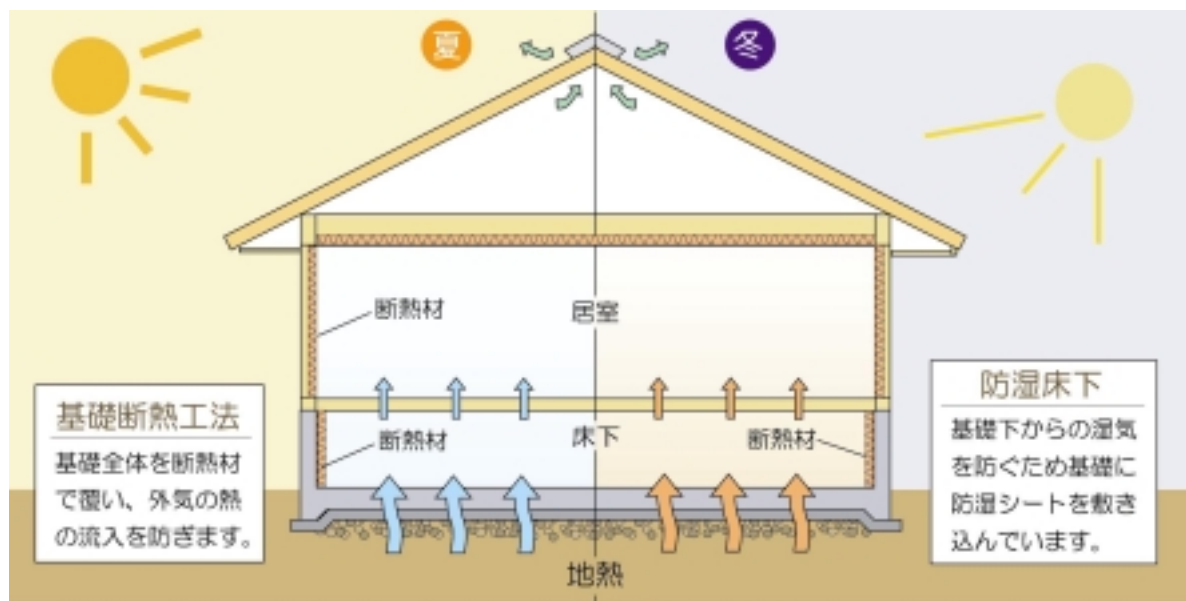
「除菌イオン発生システム」(シャープ)が、4つのセンサーでカビ菌・ウイルス・ダニアレルゲンが活動しやすい環境を検知し、活発化する前にすばやく「気化ミスト」と「除菌イオン」を放出し、お部屋の中を健康的な環境に保ちます。

花粉・ダニのアレルゲン、浮遊カビ菌、浮遊ウイルスを除菌イオンで空中攻撃し、居室内に浮遊するアレルゲンの作用を91%抑え、飛び交うウイルスを99%除去。また、浮遊するカビ菌を不活性化し、自然減衰させるためかび臭さがなくなり、タバコの煙に含まれる一酸化窒素も分解します。

さらに、お部屋のいやな臭いを除去するとともに、繊維の奥まで浸透して、カーテンなどにしみついた臭いも分解します。

グランドサーマルの家だから、夏涼しく、冬暖かい

地中は地表に比べ、年間の温度差が少なく、ある程度一定の温度を保ちます。この自然の特性を利用し、基礎から夏は涼しく、冬は暖かな地熱を居室内に伝えるシステムがグランドサーマル(地熱)システムです。



地中の熱が基礎から床下に伝わります。夏は涼しく、冬は暖かい空気が床下に蓄積され、その熱が床から居室内に伝わります。

自然のエネルギーなので、ランニングコストは不要で、冷暖房費の軽減につながります。

■地震に強い家

カトランシリーズは、住宅のもつ建物としての基本性能（地震や台風、火災などの災害に強く、安心して永く暮らせる）を重視した住まい造りに取り組んでいます。

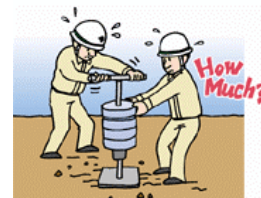
基礎はベタ基礎としています

防湿フィルム敷込みベタ基礎が標準仕様です。

- ①ベースの鉄筋は直径13mm。
- ②鉄筋のピッチ（間隔）は100～200mm。
- ③コンクリート強度21N/平方mm・JIS認定品（一般18N/平方mm）。
- ④立上り部分の高さ420mm。
- ⑤ベースのコンクリート厚150mm。
- ⑥立上り巾150mm（一般120mm）。
- ⑦立上り部分の鉄筋は直径16mm。

※土地の地耐力強度は、全邸で地盤調査を行います。

※モデルハウス、構造現場でご確認下さい。



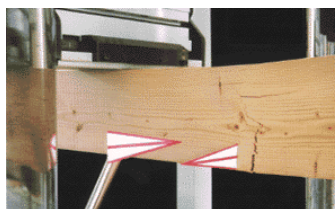
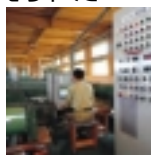
エンジニアリングウッドの骨太構造が自慢です

通し柱、隅柱を4寸角（120mm）米松エンジニアリングウッド（構造用集成材）、管柱は3.5寸角（105mm）のエンジニアリングウッド、土台は3.5寸角のヒバ材エンジニアリングウッドです。（白蟻に対して強く、日本では昔から船の甲板や橋ゲタにはヒバが使われてきました）

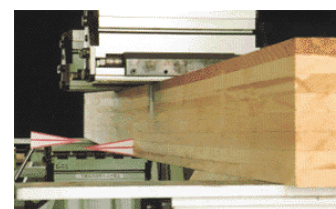
エンジニアリングウッドの価格はムク材に比べて高くなりますが、木の弱いところ（死に節や腐り）を取り除き、引き板にしてから十分に乾燥させた上で、特別な接着剤で張り合わせていますので、ムク材の1.5倍の強度があり、ムク材に見られる経年による狂いがありません。

構造用集成材の強度は、実際に行った「梁の曲げ試験」でも、一般材が2.95tfで破壊されてしまったのに対し、集成材はそれを大きく上回る6.9tfまで耐えられたという結果もでています。

コンピュータ制御(右)や目視により綿密な検査(右下)が行われる



一般材(ベイマツ)
2.95tf加圧時



■定期点検と長期保証できる家

第三者機関による保証制度が充実

着工からお引渡しまでの間は、カトラン
工事共済会による前受金保証、お引渡し後10年
間は、第三者機関である(財)住宅保証機構等によ
る瑕疵(欠陥)保証を基本としています。

さらに、性能表示制度により劣化の軽減等級3
を満たす建設評価を受けた住宅には、NPO法人
「住宅長期保証支援センター」のサポートのもと
に75年間継続点検保証を致します。

保証体制は地域により異なります。詳細は、
担当者にお尋ね下さい。

信頼できる住宅会社の条件として

- 1、保証制度がしっかりしている
- 2、アフターサービスが充実している
- 3、社員の人柄や態度が良い

引渡し後は何を望んでいるか

- 1、建物の長期保証
- 2、トラブル発生時の速やかな対応
- 3、定期訪問による建物の保守・点検

アフターサービスが良さそうと思った理由

- 1、定期的な点検制度がある
- 2、保証期間の長さ
- 3、近所に本社や営業所がある

住宅展示協会のアンケート集計より

アフターメンテナンスを大切に考えています

「365日24時間体制」でお客様の家をお守りし、末長くお付き合いさせていただきます。
ご入居後、アフター担当者が、1ヶ月、6ヶ月、1年、2年、10年目と以降は5年毎の定期点
検とメンテナンスを行います。

※台風の際は徹夜で待機しています。お引渡後が本当のお付き合いと考えています。

住宅性能表示制度をご利用いただけます

住宅性能表示制度で国が定めた性能基準で建築しています。この制度(任意)では、
設計段階と建設中4回、国の指定評価機関による第三者の現場検査を経て「建設住宅性能評価書」
が交付されます。標準仕様も公的な性能表示評価基準に基づいて明確に表示しています。住宅性
能表示制度を利用される場合は「NPO法人住宅長期保証支援センター」のサポートにより、お
引渡し後10年目以降、5年後ごとの定期検査を行いながら、主要構造躯体について最長75年
間保証させていただきます。

高品質レンガを最新技術で施工

◇古来より陶器の国として栄えた韓国産煉瓦

煉瓦は、古来より現在まで高級住宅に好んで使われています。韓国のJIS規格と
いうべきKSLを大幅にクリアし、柔らかで優しい色合いに仕上がっています。

色合いはココア、ミストブラウン、キャメル、アーモンド、バニラの5種類よりお好
みに応じて選択頂けます。実物見本をショールームでご確認下さい。

お好みでスペイン産・国内産煉瓦もご用意しています（オプション仕様）

◇独自の工法を採用

世界初の乾式煉瓦工法である独自の「エターナルウォール工法」により、煉瓦の下
地用として緊結構造に加工したガルバリウム鋼板に、煉瓦を上下からはめ込み、目地
モルタルで固め外壁を支える二重の安全策を確保。この工法は、耐火・撥水・凍害な
どの国土交通省の様々な性能試験に合格しています。



エターナルウォール工法は、日本の特許（第2944966号）・アメリカの工法特許（第6098363号）・ヨーロッパの工法特許（第0825311号）を取得



国土交通省が規定する防火構造の防火性能試験に合格

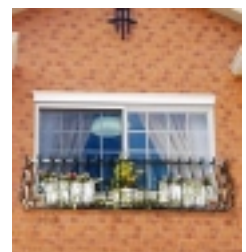
◇外壁のアクセントとして特殊塗り壁の部分を設けます

正面の切妻部分には塗り壁でアクセントを設け、煉瓦の風合いとマッチする趣きある表情に仕上げます。

◇お洒落なロートアイアン製フラワーボックスが

窓周りをデコレーションします（オプション）

外観をさらに引き立てるのがオリジナル手造りアルミ製のフラワーボックス。煉瓦の外壁に合うようにデザインを工夫しています。

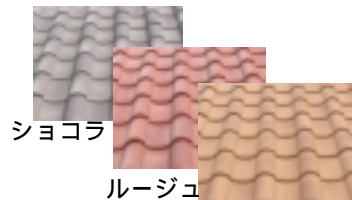
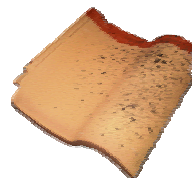


写真はイメージ

◇屋根は外壁と調和する陶器瓦

どっしりとした重厚感を演出するのが陶器瓦です。

本物志向のお客様にご満足頂ける瓦を用意しました。



カトラン
煉瓦の館

住まいは、あるじの個性や感性を鏡舌に伝える“作品”。
街の景観にも美しく穏やかな調和をはかります……



優雅さと気品に満ちた住まいに幸福が
ライトアップで高級感が際立つ外観

訪れる人々を魅了する



街の話題を独占するシンボリック的存在に

